



Miejska Informacja
Gdynia, ul. 10 Lutego 24
www.modernizmgdyni.pl

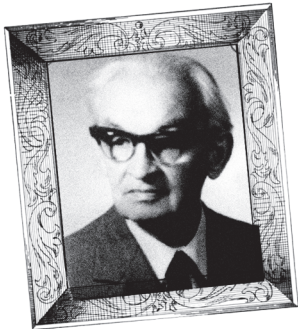
GDYNIA

**ARCHITEKCI
GDYŃSKIEGO
MODERNIZMU**

WŁODZIMIERZ

PROCHASKA

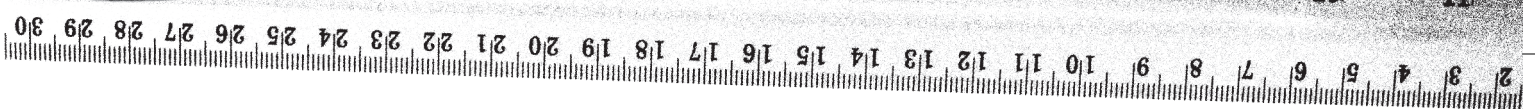
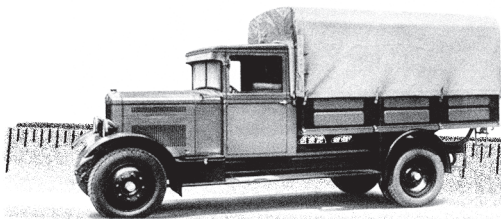
1900-1992



Urodził się w Niepołomicach. Po studiach na Politechnice Warszawskiej w 1927 roku przyjechał do Gdyni – był pierwszym dyplomowanym architektem, który osiadł w tym mieście.

KAMIENICA ZYGMUNTA PESZKOWSKIEGO

Należąca do jednego z dyrektorów Stoczni Gdańskiej kamienica zbudowana w nurcie wczesnego funkcjonalizmu w latach 1927-28 na dzisiejszym Skwerze Kościuszki. Zaprojektował ją duet architektów: W. Prochaska i S. Odynec-Dobrowolski. Budynek o geometrycznej bryle, z charakterystycznymi narożnymi balkonami i łazienkami doświetlanymi dzięki świetlikom. Najpierw działał tu lokal Esplanada, następnie, po przebudowie – kino Bajka oraz teatr.



RÓŻANY GAJ

Pensjonat zbudowany w 1929 roku na Kamiennej Górze. Gdynia była wówczas nie tylko rozwijającym się miastem portowym, ale też popularnym kurortem, a pensjonat stał się jednym z symboli luksusowego letniska. Po wojnie zdewastowany i przebudowany w hotel Antracyt. Aktualnie pensjonat znów przechodzi metamorfozę – ma zamienić się w 3-gwiazdkowy hotel i wrócić do swojej pierwotnej nazwy.

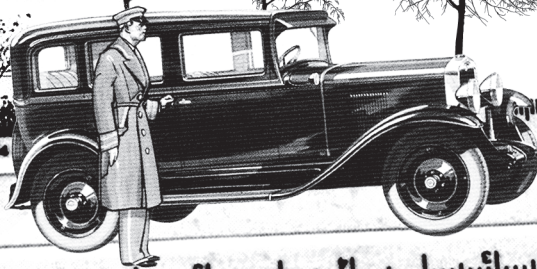
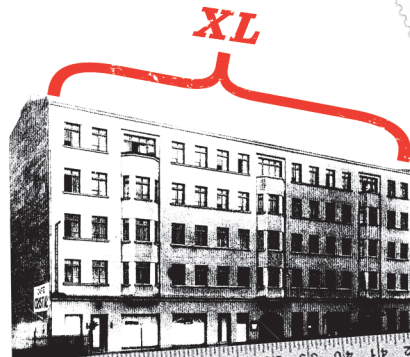
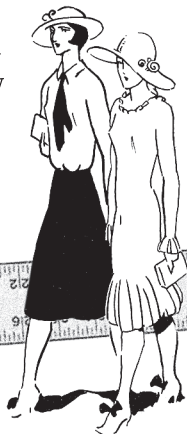


Lux



KAMIENICA STANKIEWICZÓW

Jedna z najstarszych i największych modernistycznych kamienic w Gdyni, zbudowana w 1931 r. w stylu funkcjonalistycznym według projektu W. Prochaski i T. Jędrzejewskiego. Wzniesiona na środku praktycznie pustej wówczas ulicy Świętojańskiej. Znajdowały się w niej sztywne, drogie lokale zamieszkałe przez adwokatów, lekarzy, przedsiębiorców, podobno bywał w niej nawet z wizytami u pewnej damy sam prezydent Ignacy Mościcki. W kamienicy Stankiewiczów swoje mieszkanie miał też Prochaska. Opowieść o budowie kamienicy, jej mieszkańcach i właścicielach, została atrakcyjnie zobrazowana w gablotach bramy wejściowej. Tu też zobaczyć można najstarszą gdyńską windę – jej wyjątkowy ażurowy szyb zamontowano w duszy schodów.



OPOLANKA

Wielorodzinny dom zaprojektowany przez Prochaskę i Jędrzejewskiego, zbudowany został w centralnym miejscu Kamiennej Góry w latach 1936–1939. Wyróżnia się dynamiczną bryłą z zaokrąglonymi narożnikami i usytuowanymi w nich mocno wysuniętymi i również obłymi balkonami.



Prochaska był jednym z założycieli Spółdzielni Budowy Mieszkań Ekonomicznych, która w błyskawicznym tempie realizowała osiedla tanich, a zarazem funkcjonalnych szeregowych domków w różnych dzielnicach miasta, istniejących do dziś. Pozostawił po sobie około 100 budynków mieszkalnych w Gdyni i w Warszawie, w tym okazałych kamienic przy ul. Świętojańskiej, Mściwoja, Skwerze Kościuszki – uznanych dziś za obiekty zabytkowe. Po wojnie został profesorem na Politechnice Gdańskiej, gdzie w 1956 roku objął kierownictwo nowo powstałej Katedry Projektowania Architektury Przemysłowej. W Muzeum Miasta Gdyni znajduje się odtworzony gabinet profesora Prochaski – stanowi to wyraz szacunku dla architekta, który w znacznym stopniu przyczynił się do świetności tego modernistycznego miasta.